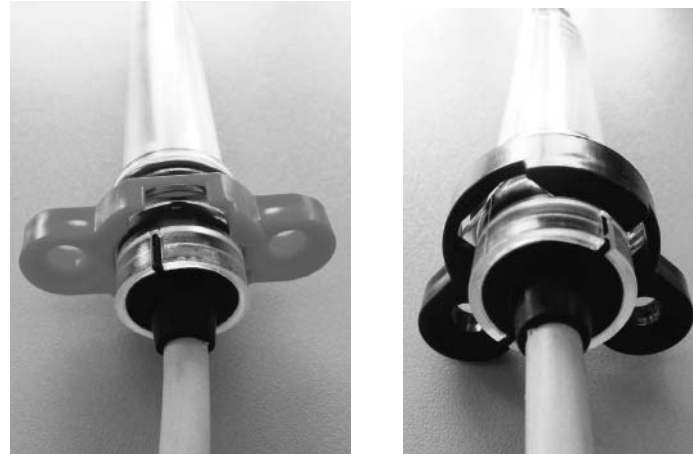
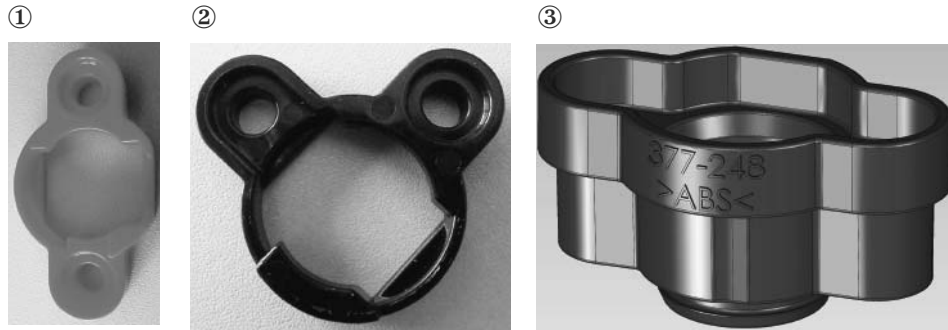


Adapterset zur Montage der optischen Sonde (Art.-Nr. 80892)

Für alle Staufix FKA, Pumpfix F und Ecolift

Beachten Sie die Sicherheitshinweise und weitere Beschreibung in den zugehörigen EBAs.

Allgemein: Die Adapter dienen zur Befestigung der neuen Sonden ohne Befestigungslaschen.



Montagehinweis Adapter:



• Diese Erhöhungen verhindern einen Fehlverbau und müssen beim Verschrauben am Rückstausystem nach oben zeigen.

• Hier ist auf ordentlichen Sitz des O-Ringes zu achten.

① Gültig ab 01/2011
Adapter für alle Pumpensonden

Gültig bis 12/2010
Adapter für alle Sonden Staufix FKA und Pumpfix F mit Nennweite DN 100

② Gültig ab 01/2011
Adapter für alle Motorsonden

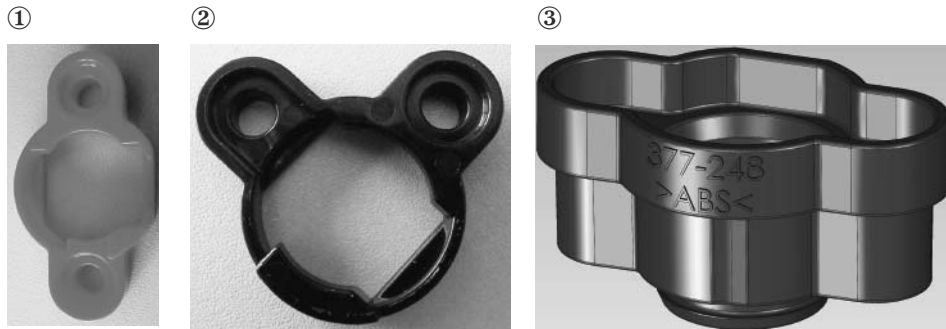
③ Gültig bis 12/2010
Adapter für alle Sonden Staufix FKA und Pumpfix F mit Nennweite DN 125 und DN 150.
Gilt in Verbindung mit Adapter ①

Adaptor set for KESSEL optical sensors (Article Number 80892)

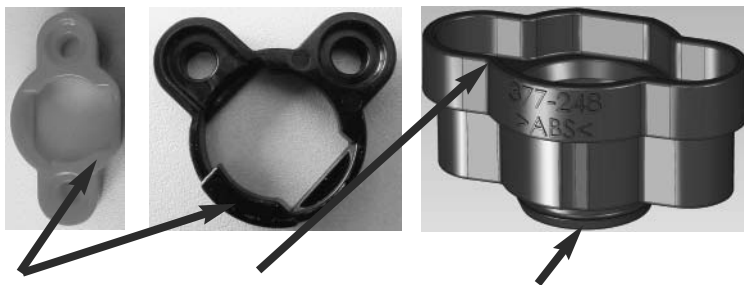
For all Staufix FKA, Pumpfix F and Ecolift units

Please follow all safety instructions in the related Installation and Maintenance manuals

All adaptors are used to secure the optical sensor into its proper position.



Adaptor installation:



- The raised edge on the adaptors are to assure the adaptor is installed properly and should always be pointing up.

- ① For models January 2011 and newer
Adaptor for all pump optical sensors
For models up to December 2010
Adaptor for all Staufix FKA and Pumpfix F optical sensors for DN 100 (110mm OD) models
- ② For models January 2011 and newer
Adaptor for all motor optical sensors
- ③ For models up to December 2010
Adaptor for all Staufix FKA and Pumpfix F optical sensors for DN 125 (OD 125mm) and DN 150 (OD 160mm) models.
Must be used in combination with the red adapter (adapter ① is inserted into top of adapter ③).