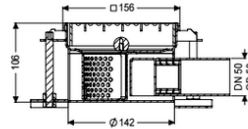
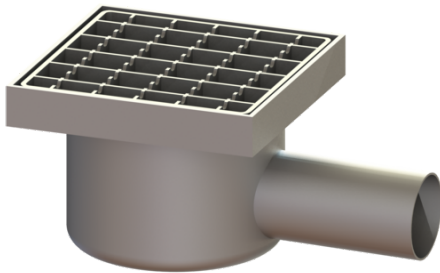


Sanierungsablauf Ferrofix DN 50, seitlich, Gitterrost, L 15



Artikelinformationen

Artikelnummer: 59305

GTIN: 4026092103012

Preisgruppe: 70

Produktvorteile

- Aus besonders hygienischem und mechanisch hochbelastbarem Edelstahl
- ideal für die Lebensmittelindustrie
- Großküchen und Schwimmbäder

Beschreibung

Der Sanierungsablauf Ferrofix aus Edelstahl ist mit einem seitlichen Auslauf DN 50 sowie einem herausnehmbaren Geruchverschluss ausgestattet.

Ausführung

System:	125
Abdichtung am Aufsatzstück:	Anschlussrand
Sperrwasserhöhe:	50 mm
Ablaufleistung (l/s) mit 20 mm Aufstau:	0,8

Allgemeine Merkmale

Nennweite (DN):	50
Außendurchmesser (DA):	50 mm

Abmessungen

Gewicht netto:	1 kg
Gewicht brutto:	3,1 kg
Bauhöhe max.:	107 mm
Breite:	148 mm
Höhe:	107 mm
Länge:	223 mm
Verpackungsmaß Breite:	147 mm
Verpackungsmaß Höhe:	100 mm
Verpackungsmaß Länge:	254 mm

Behälter/Grundkörper	
Auslauf Anzahl:	1
Material Grundkörper:	Edelstahl 1.4301 (V2A)
Stutzen Ausführung:	waagrecht
Abdeckungsmerkmale	
Abdeckungsart:	Gitterrost
Abdeckung Material:	Edelstahl 1.4301 (V2A)
Abdeckung Breite:	138 mm
Abdeckung Länge:	138 mm
Verriegelung:	unverriegelt
Belastungsklasse:	L 15 (EN 1253-1)
Rahmen Breite:	148 mm
Rahmen Länge:	148 mm
Aufsatzstück Material:	Edelstahl 1.4301 (V2A)
Geruchsverschluss:	inklusive